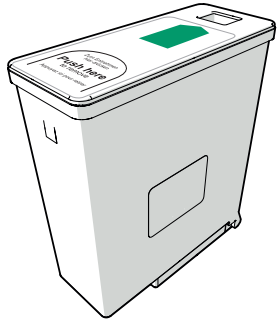


## PostBase vision Ink cartridge



Diese Installationsanleitung beschreibt das Wechseln der Tintenkartusche für das Frankiersystem PostBase Vision. Für ausführliche Informationen lesen Sie bitte das Referenzhandbuch.

These installation instructions refer to changing the ink cartridge on PostBase Vision mailing systems. For detailed information, please read the Reference Guide.

La présente notice d'installation décrit le changement de cartouche d'encre pour le système à affranchir PostBase Vision. Pour de plus amples informations, lisez le manuel de référence.

### Wichtige Informationen



**Achtung! Verursacht schwere Augenreizung**  
 Enthält 1,2-Benzisothiazol-3(2H)-on; 1,2-Benzisothiazolin-3-on. Kann allergische Hautreaktionen verursachen.

- Vermeiden Sie den Augenkontakt mit der Tinte.
- Verschlucken der Tinte kann gesundheitsschädlich sein.
- Von Kindern fernhalten.

Weitere Informationen finden Sie auf dem Sicherheitsdatenblatt, erhältlich unter [sdb.francotyp.com](http://sdb.francotyp.com).

- Achtung!** An benutzten Kartuschen haften Tintenreste.
- Achten Sie darauf, dass Sie sich selbst, Kleidung und Gegenstände nicht beschmutzen.
  - Verwenden Sie zum Ablegen der Tintenkartusche eine Unterlage.

- Achtung!** Beachten Sie zum Schutz des Drucksystems vor Schäden bitte folgenden Hinweis:
- Versuchen Sie nicht, die Klappe zum Drucksystem gewaltsam zu öffnen. Führen Sie im Menü DRUCKSYSTEM die Funktion WECHSELN aus. Die Klappe öffnet dann von selbst.

#### Hinweise zur Verwendung:

- Nur zur einmaligen Verwendung vorgesehen.
- Modifikationen nicht zugelassen.
- Änderungen vorbehalten.

### Important information



**Warning! Causes serious eye irritation**  
 Contains 1,2-benzisothiazol-3(2H)-one; 1,2-benzisothiazolin-3-one. May cause an allergic skin reaction.

- Avoid contact with eyes.
  - Ink may be harmful if swallowed.
  - Keep out of reach of children.
- Further information can be found on the Material Safety Data Sheet. The Material Safety Data Sheet is available at [sdb.francotyp.com/en](http://sdb.francotyp.com/en).

- Caution!** There are ink residues on the used ink cartridges.
- Take care not to soil yourself, your clothes or any objects.
  - Use a mat to deposit the ink cartridge.

- Caution!** Heed the following hint to avoid damage to the print system:
- Do not yank the cartridge flap open. Run the CHANGE function from the INK CARTRIDGE menu. The flap opens by itself.

#### Notes on use:

- Intended for single use only.
- Not licensed for modification.
- Francotyp-Postalia may change product design, features or specifications at any time.

### Informations importantes



**Attention ! Provoque de graves irritations des yeux**  
 Contient 1,2-benzisothiazol-3(2H)-one ; 1,2-benzisothiazolin-3-one. Peut provoquer des réactions cutanées allergiques.

- Évitez tout contact de l'encre avec les yeux.
  - Avaler l'encre peut être nocif pour la santé.
  - Tenir à l'écart des enfants.
- Vous trouverez de plus amples informations sur la fiche de données de sécurité, disponible sur le site [sdb.francotyp.com/en](http://sdb.francotyp.com/en).

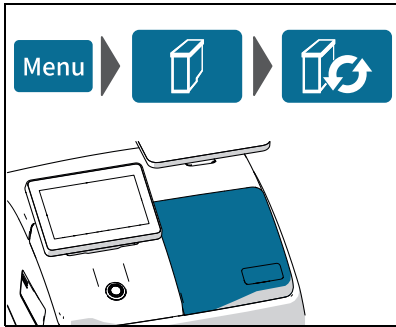
- Attention !** Des résidus d'encre adhèrent aux cartouches usagées.
- Attention de ne pas vous salir, salir vos vêtements ou d'autres objets.
  - Utilisez un support pour déposer la cartouche d'encre.

- Attention !** Veuillez respecter la consigne suivante afin de protéger le système d'impression contre les dommages :
- Ne tentez pas d'ouvrir la trappe du système d'impression par la force. Dans le menu SYSTÈME D'IMPRESSION, exécutez la fonction CHANGEMENT CARTOUCHE. La trappe s'ouvre alors toute seule.

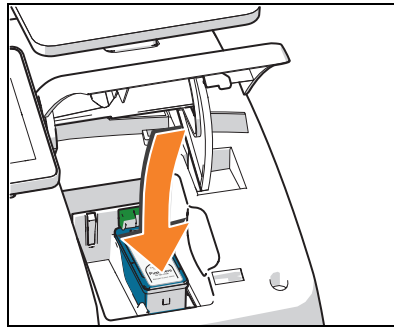
#### Remarques concernant l'utilisation :

- Prévu pour un usage unique.
- Modifications non autorisées.
- Sous réserve de modifications.

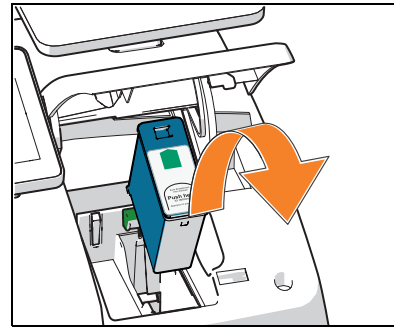
1



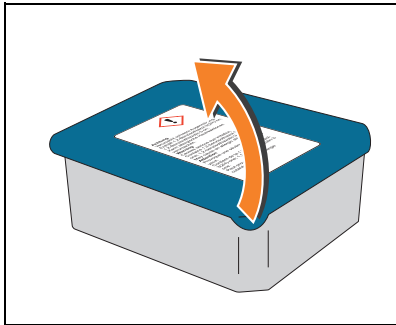
2



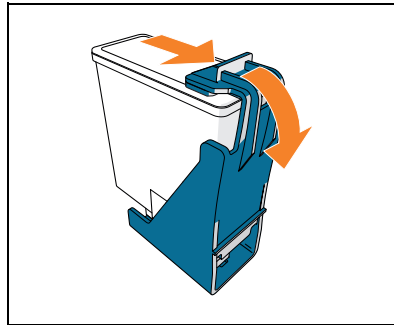
3



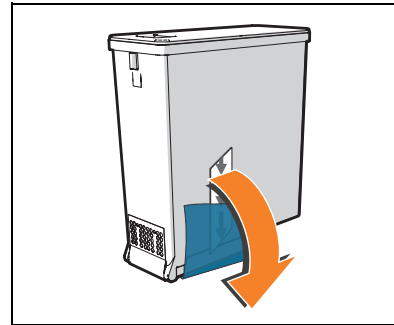
4



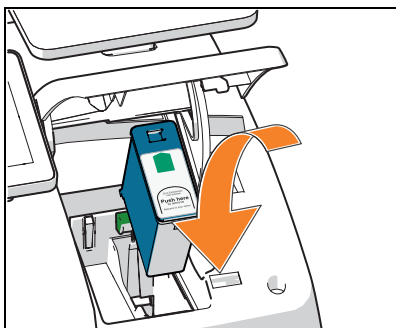
5



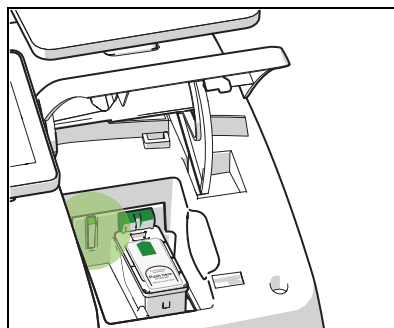
6



7



8



9

